

V příštím roce začne v ČR platit jedna z nejrozsáhlejších novel zákona o dani z přidané hodnoty, jež má například v případě emisí zabránit podvodům s DPH.

Bude zaveden tzv. "lokální reverse charge", na jehož základě budou čeští odběratelé fakturovat obchody s emisními povolenkami bez DPH.

Novela měla dle plánu vstoupit v platnost od 1.1.2011, ale dle našich informací zatím vše nasvědčuje tomu, že se již poslanecká sněmovna a senát nestihne do konce roku sejít a novelu schválit. Předpokládá se proto, že by vstoupila v platnost až 1.4.2011.

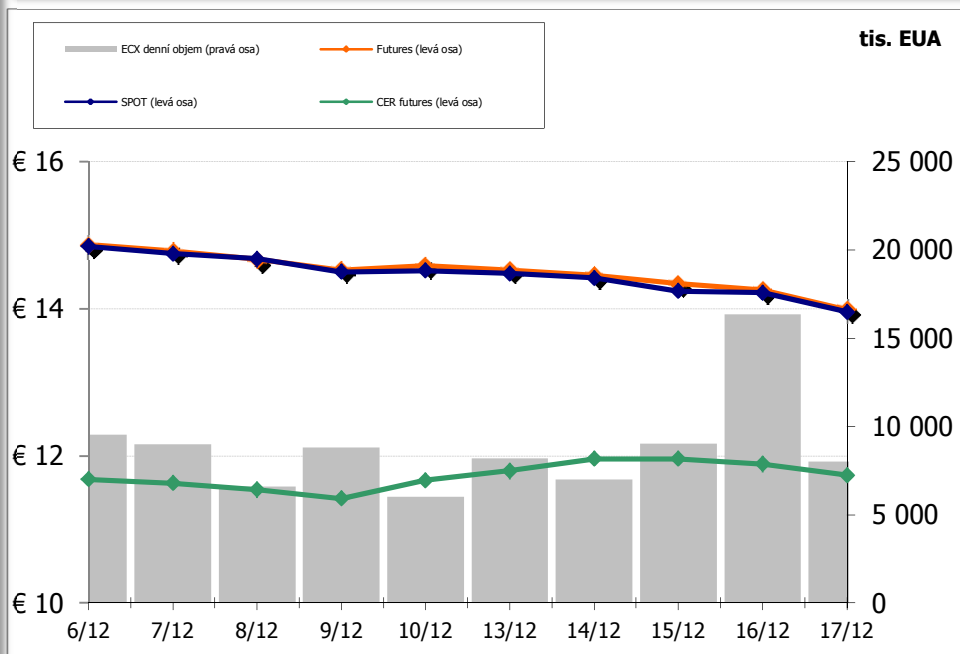
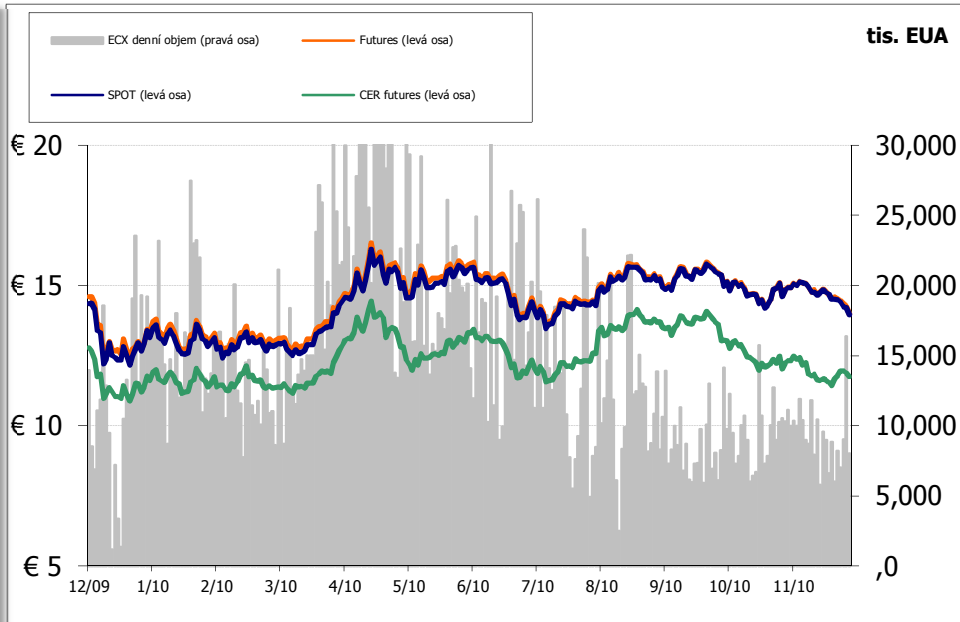
EU ETS

Cena **EUA** klesla na své **pětiměsíční minimum**, když v pátek uzavřela pod hranicí 14€. Pád byl způsoben oslabujícími komoditami (zejména zemní plyn) a elektřinou, negativním impulsem pro povolenky byla i mizivá likvidita na trzích před nadcházejícími vánočními svátky.

V uplynulém týdnu došlo zároveň k významnému **snížení spreadu EUA / CER**. Zatímco během posledních dvou týdnů EUAs konstantně ztrácely, CERs spíše posilovaly poté, co získaly mírnou podporu na COP16 v Cancúnu a největší světová burza pro emisní obchodování ICE ECX zakázala prodej CER z projektů HFC-23 na Futures kontrakty post 2013, čímž citelně snížila nabídku dostupných kreditů na trhu.

Představitelé zemí EU budou pravděpodobně jednat příští měsíc o zákazu importu CERs z projektů CDM na zachytávání potentních průmyslových plynů HFC-23 do Evropské unie. Stane-li se tak, bude to znamenat další pozitivní signál pro růst cen těchto kreditů.

Výbor pro změny klimatu při EU (The EU's Climate Change Committee) ve složení zástupců národních vlád minulý týden schválil další pravidla pro fungování EU ETS Fáze III.



| EUA a CER (spot) | Cena(€/EUA) | Den | Cena(€/CER) | Den |
|------------------|-------------|----------|-------------|----------|
| Týdenní max. | 14.48 | 13.12.10 | 12.03 | 12.12.10 |
| Týdenní min. | 13.96 | 17.12.10 | 11.81 | 17.12.10 |

Zdroj: Carbon Warehouse, Bluenext, ECX